



NEXT STORM

CONFLOW

Régulateur à vortex

APPLICATIONS

Le **CONFLOW** de NEXT Storm est un régulateur à vortex de qualité supérieure qui fournit un contrôle précis et fiable du débit sans alimentation externe ni pièces mobiles.

La gamme **CONFLOW** offre une perte de charge améliorée et contrôlée avec précision tout en optimisant la surface d'écoulement pour éviter le colmatage. Comparativement aux régulateurs à plaque orifice, la conception

vortex du **CONFLOW** fournit des ouvertures jusqu'à 6 fois plus grandes pour le même critère de contrôle du débit, minimisant ainsi le risque de blocage par des débris.

Disponibles pour une large gamme de débits, les régulateurs **CONFLOW** peuvent être utilisés dans des puisards, des regards et autres structures de drainage et installés directement sur la conduite de sortie ou un mur de dérivation.

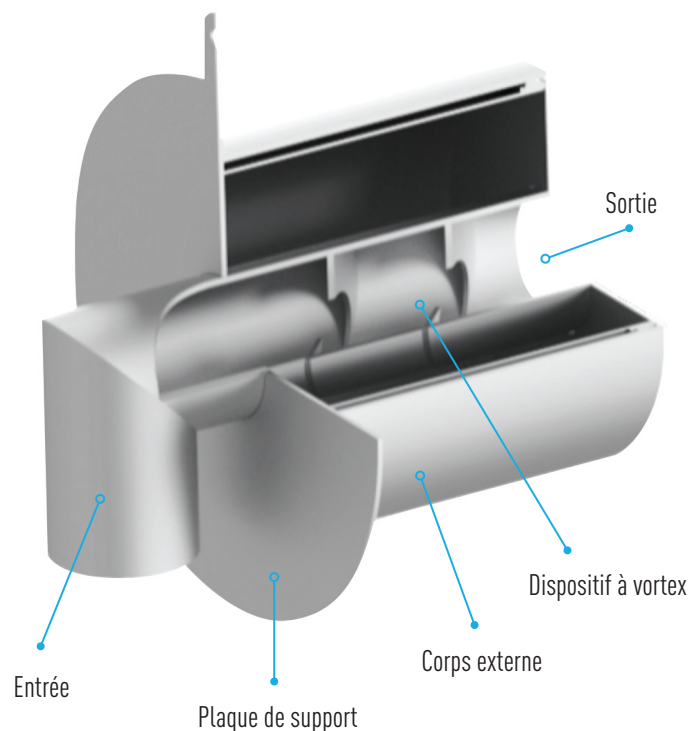


Figure 1. CONFLOW - Composantes

CONCEPTION UNIQUE DU SPIN-VORTEX

Durable et simple à installer

Le frein hydraulique **CONFLOW** a une construction résistante et durable aluminium marine série 5000 ou en acier inoxydable 304.

Grâce à sa conception en **une seule pièce**, **CONFLOW** est facile à manipuler et à installer sur les parois latérales de toute structure de drainage, sur le tuyau de sortie ou directement sur un mur de dérivation.

Tous les modèles **CONFLOW** sont équipés d'une identification personnalisée, comprenant des informations sur le lieu et le projet.

nextstorm.ca

Tél. : 450 373-8262 Sans frais : 1 877 565-6260

Télécopieur : 450 373-0042 Courriel : info@nextstorm.ca

AVANTAGES



Ouvertures d'écoulement plus grandes comparativement aux régulateurs de débits traditionnels.



Réduction du risque de colmatage par des débris transportés par l'eau de ruissellement.



Dispositif d'activation automatique.



Aucune pièce mobile ou alimentation externe requise.



Testé et validé hydrauliquement.



Facile à installer et sans entretien.



Construction résistante et durable.

UNIQUE SPIN-VORTEX DESIGN

Le design unique de spin-vortex du **CONFLOW** développé en laboratoire, a été testé à une échelle réelle sur le plus grand banc d'essai du secteur. Les freins hydrauliques ont été testés en taille et conditions réelles en utilisant différents débits et pressions (hauteur de chute jusqu'à 4 mètres) pour chaque modèle.

De plus, tous les modèles ont été calibrés par simulation numérique afin de reproduire la précision requise pour chaque projet.

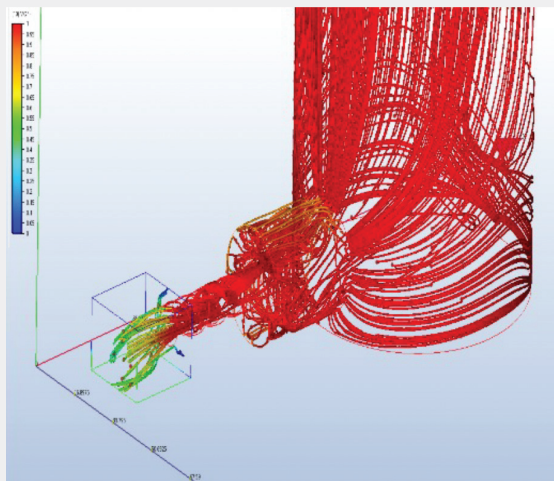


Figure 2. CONFLOW (CF) simulation numérique

SÉLECTION

La sélection préliminaire du régulateur **CONFLOW** peut être facilement effectuée à l'aide de la charte présentée à la figure 3. Pour garantir la précision et les caractéristiques internes, tous les dimensionnements doivent être vérifiés par un analyste de projet de NEXT Storm avant la fabrication et la livraison.

Lors de la sélection d'un modèle **CONFLOW**, le diamètre, le type de la conduite ainsi que la taille et la forme du regard doivent être pris en compte. Pour plus d'informations, veuillez vous référer à nos documents techniques.

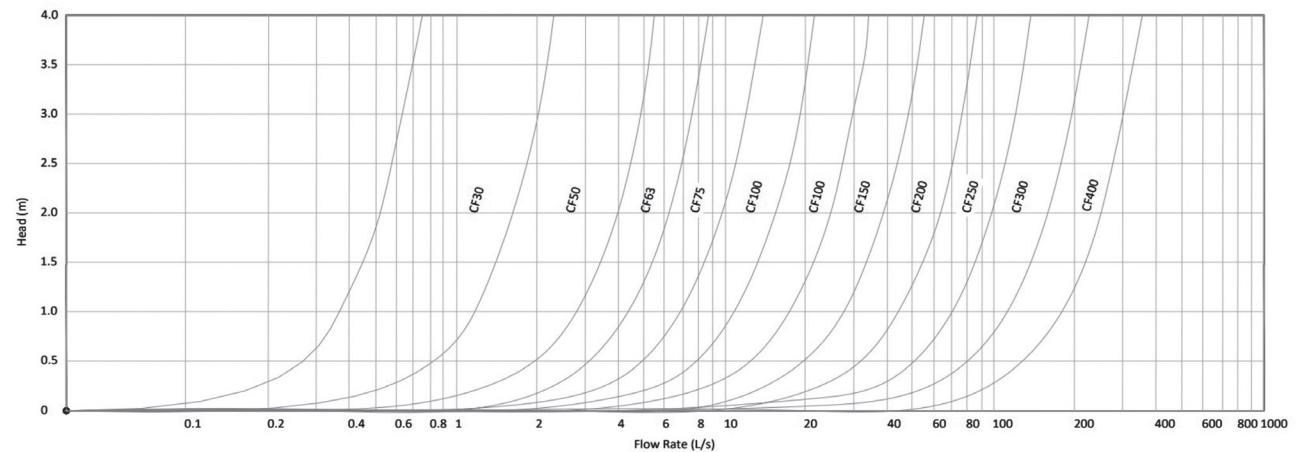
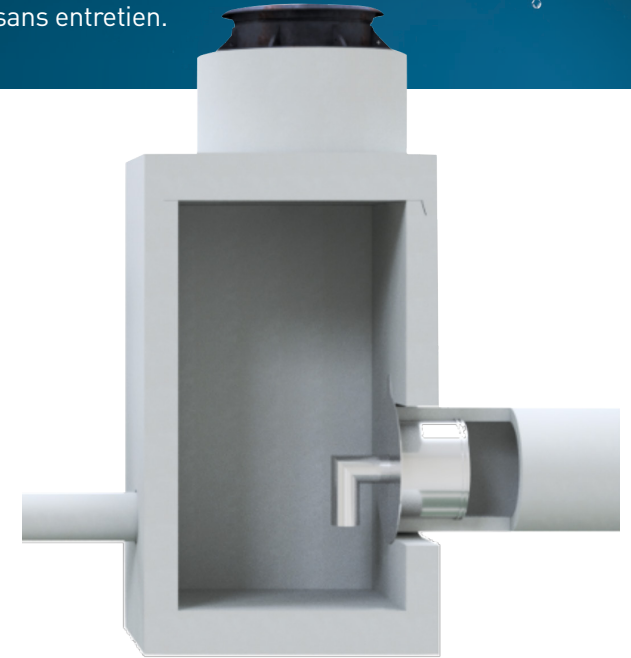


Figure 3. Charte de sélection des régulateurs du débit CONFLOW (CF)